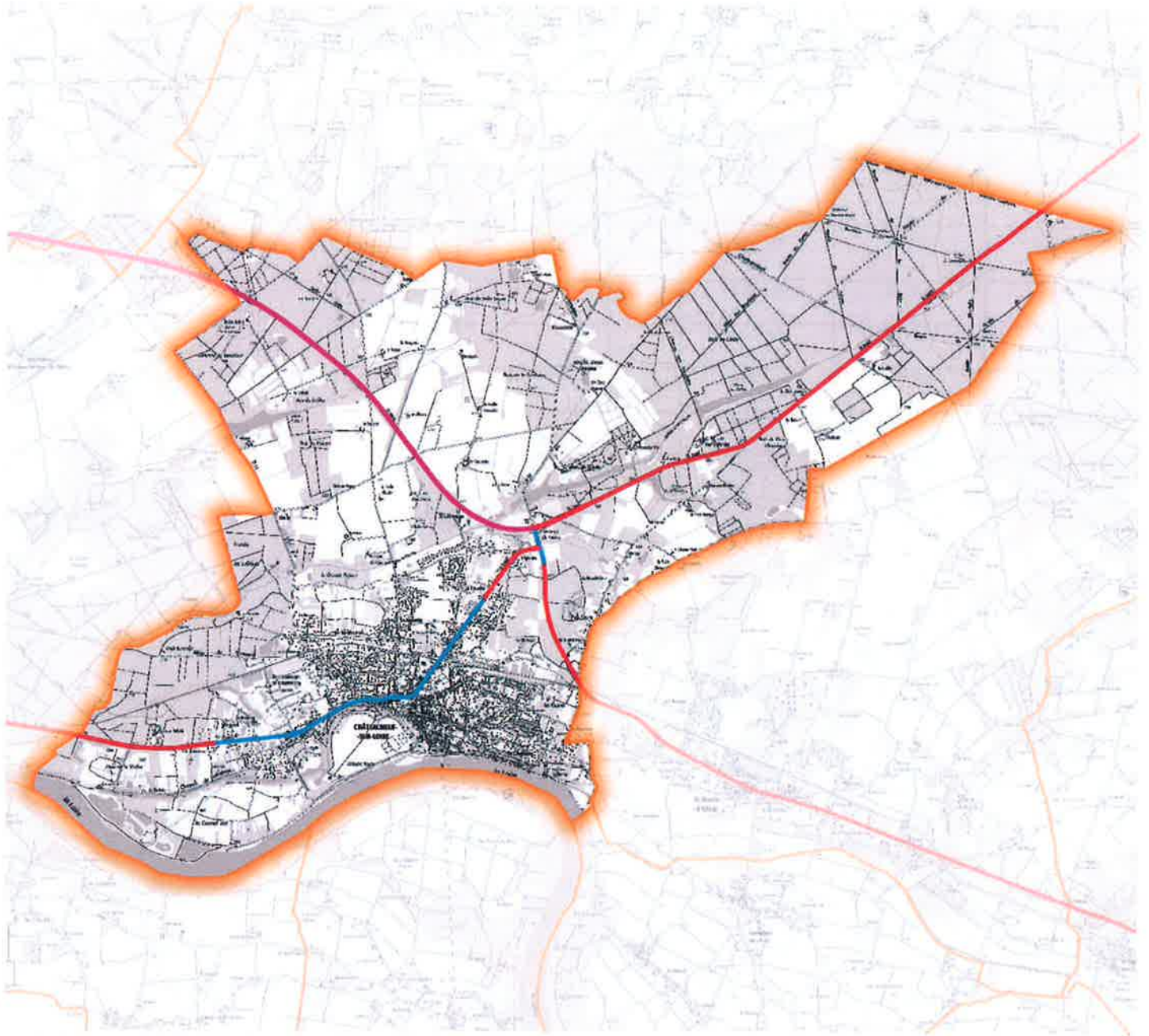


Classement sonore des infrastructures de transports terrestres Commune de CHATEAUNEUF-SUR-LOIRE



Le classement est établi d'après les niveaux sonores (L_{Aeq}) des infrastructures pour les périodes diurne (6h00 à 22h00) et nocturne (22h00 à 6h00).

L'indicateur, noté "L_{Aeq}", représente le niveau sonore énergétique équivalent exprimant l'énergie reçue pendant un certain temps.

L _{max} 6h-22h en dB(A)	L _{max} 22h-6h en dB(A)	Catégorie de l'infrastructure	Largeur maximale des secteurs affectés par le bruit de part et d'autre de l'infrastructure
L > 81	L > 78	1	d = 300 m
76 < L ≤ 81	71 < L ≤ 76	2	d = 250 m
70 < L ≤ 76	65 < L ≤ 71	3	d = 100 m
65 < L ≤ 70	60 < L ≤ 65	4	d = 30 m
60 < L ≤ 65	55 < L ≤ 60	5	d = 10 m

La largeur est comptée à partir du bord de chaussée de la voie la plus proche pour les routes et à partir du rail extérieur de la voie la plus proche pour les voies de chemin de fer

Pour les lignes ferroviaires conventionnelles, les valeurs limites des niveaux de référence sont augmentées de 3 dB(A)

L _{max} 6h-22h en dB(A)	L _{max} 22h-6h en dB(A)	Catégorie de l'infrastructure	Largeur maximale des secteurs affectés par le bruit de part et d'autre de l'infrastructure
L > 84	L > 79	1	d = 300 m
79 < L ≤ 84	74 < L ≤ 79	2	d = 250 m
73 < L ≤ 79	68 < L ≤ 74	3	d = 100 m
68 < L ≤ 73	63 < L ≤ 68	4	d = 30 m
63 < L ≤ 68	58 < L ≤ 63	5	d = 10 m

La largeur est comptée à partir du rail extérieur de la voie la plus proche

Classement sonore 2017

- Catégorie 1 Tissu Ouvert
- Catégorie 2 Tissu Ouvert
- Catégorie 3 Tissu Ouvert
- Catégorie 4 Tissu Ouvert

— Catégorie 5 Tissu Ouvert

- — — Catégorie 1 Rue en U
- - - Catégorie 2 Rue en U
- - - Catégorie 3 Rue en U
- - - Catégorie 4 Rue en U
- - - Catégorie 5 Rue en U

— Catégorie 1 Tramway

- Catégorie 2 Tramway
- Catégorie 3 Tramway
- Catégorie 4 Tramway
- Catégorie 5 Tramway

Classement sonore 2017 SNCF Réseau

- + — Catégorie 1
- + — Catégorie 2
- + — Catégorie 3
- + — Catégorie 4



Liberté • Égalité • Fraternité
RÉPUBLIQUE FRANÇAISE

PRÉFET DU LOIRET

Direction départementale des territoires

Classement sonore des infrastructures de transports terrestres Commune de CHATEAUNEUF-SUR-LOIRE

Vote	Début	Fin	Tissu	Trafic (véhicules/j)	% PL	Catégorie
RD2060	PR 60+680	PR 69+960	Tissu Ouvert	9376	23	3
RD2060	PR 69+960	PR 70+513	Tissu Ouvert	9376	23	3
RD2060	PR 70+513	PR 90+520	Tissu Ouvert	19677	16	2
RD2460 - Traverse de Chateauneuf	PR 70+00	PR 71+430	Tissu Ouvert	6599	8	3
RD2460 - Traverse de Chateauneuf	PR 71+430	PR 72+756	Tissu Ouvert	6599	8	4
RD952	PR 45+140	PR 47+410	Tissu Ouvert	9069	14	3
RD952	PR 47+410	PR 47+485	Tissu Ouvert	9069	14	3
RD952	PR 47+485	PR 47+800	Tissu Ouvert	9069	14	4
RD960 - Route d'Orléans	PR 72+000	PR 75+000	Tissu Ouvert	5712	6	4
RD960 - Route d'Orléans	PR 75+000	PR 77+800	Tissu Ouvert	5712	6	3

Attention, ces tableaux peuvent indiquer des tronçons de voies traversant plusieurs communes.